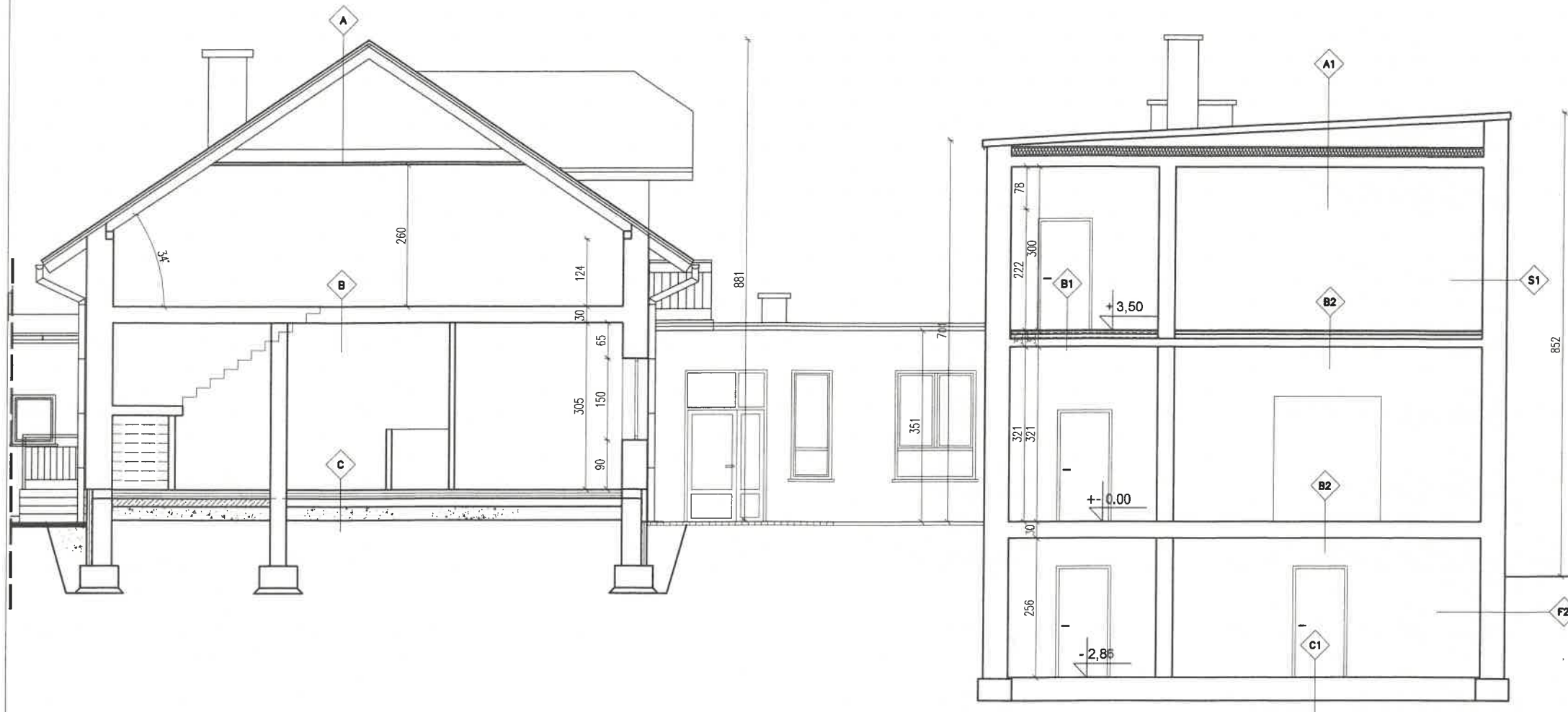


PRZEKRÓJ A-A - SKALA 1:100



S2	TYNK CEM. - WAP./GIPSOWY	1,5 cm
	CEGLA PEŁNA	38,0 cm
	STYROPIAN	12,0 cm
	TYNK CEM. - WAP./GIPSOWY	1,5 cm
F2	TYNK MOZAIKOWY / MARMOLIT	
	ZAPRAWA ZBROJĄCA Z WTOPIONĄ SIATKĄ ELEWAC.	
	STYRODUR	10,0 cm
	HYDROIZOLACJA	
	ŚCIANA FUNDAMENTOWA BETONOWA	25,0 cm

LEGENDA:

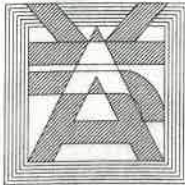
ISTN. ŚCIANY

ISTN. ŚCIANY DO ROZBIÓRKI

PROJ. ŚCIANY

A1	istn. papa termozgrzewalna
	papa podkładowa mocowana mechanicznie
	istn. stropodach wentylowany
	istn. izolacja cieplna
	istn. strop gęstożebowy
	istn. tynk cem-wap.
A	istn. blachodachówka
	folia / konstrukcja drewniana dachu
	istn. izolacja cieplna
	istn. płyty gipsowo-kartonowe
B	istn. płytki ceram. na kleju lub deski gr. 2cm
	istn. strop drewniany
	istn. płyty gipsowo-kartonowe p.poż.
B1	proj. płytki gresowe. na kleju 2,0m
	proj. wylewka cem. na folii zbrojona siatką gr. 4cm
	proj. folia
	proj. styropian twardy gr.5cm
	proj. folia
	istn. strop żelbetowy
	istn. tynk cem-wapienny
B2	istn. płytki gresowe. na kleju 2,0m/wykładzina
	istn. wylewka cem. na folii zbrojona siatką gr. 5cm
	istn. folia
	istn. styropian twardy gr.8cm
	istn. folia
	istn. strop żelbetowy
	istn. tynk cem-wapienny
	proj. styropian twardy gr.8cm
C	istn. lastriko
	istn. wylewka cem.
	istn. styropian gr.10cm
	istn. izolacja przeciwwodna
	istn. chudy beton gr. 15cm
	istn. żwir ubity gr. 20cm

mgr inż. architekt
Anna Jarosz-Kuźmierz
nr upr. MPOIA/031/2007 MP-1305
w specjalności architektonicznej
do projektowania bez ograniczeń

Projekt: PRZEBUDOWA ORAZ ROBOTY REMONTOWO-BUDOWLANE W ISTNIEJĄCYM BUDYNKU UŻYTECZNOŚCI PUBLICZNEJ ZS LEŃCZE-FILIA PODOLANY CELEM DOSTOSOWANIA DLA POTRZEB DOSTĘPNOŚCI ARCHITEKTONICZNEJ OSÓB Z NIEPEŁNOSPRAWNOŚCIAMI			GENERALNY PROJEKTANT ARCHITEKTURY		
Inwestor: GMINA KALWARIA ZEBRZYDOWSKA UL. ADAMA MICKIEWICZA 7, 34-130 KALWARIA ZEBRZYDOWSKA			Imię Nazwisko	Nr upr.	Podpis
Adres inwestycji: PODOLANY, NR DZ. 476/6 GMINA KALWARIA ZEBRZYDOWSKA			Projektował: mgr inż. arch. Anna Jarosz-Kuźmierz	MPOIA nr031/07 MP-1305 specj. archit.	
Generalny Projektant			Projektował: mgr inż. arch. Halina Jarosz	B-B 114/77 MP-0244 specj. archit.	
PRACOWNIA PROJEKTOWA WYCENY NIERUCHOMOŚCI MGR INŻ. ARCH. ANNA JAROSZ-KUŹMIERZ UL. KOSZARÓWKA 3, 30-383 KRAKÓW, NIP- 551-217-70-00, TEL. 502-481422			Faza projektu PROJEKT KONCEPCYJNY -ARCHITEKTONICZNY		
			Branża ARCHITEKTURA		
			Tytuł rysunku PRZEKRÓJ A-A		
			Numer rysunku		
Skala 1:100		Data LISTOPAD 2024	PK - A - 04 STADIUM BRANŻA NR RYS		